



EduVillage

idee innovative per l'apprendimento

Scanner 3D portatile

EV-SCNLZR3D

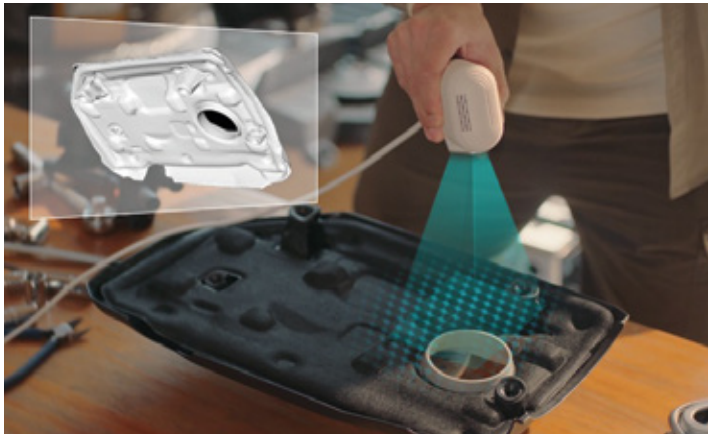


Cattura i più piccoli dettagli

EV-SCNLZR3D è in grado di scansionare anche oggetti molto piccoli e prototipi 3D con dettagli profondi e difficili da raggiungere. Si distingue per la sua precisione di grado professionale fino a 0,05 mm, ottenuta grazie al migliorato metodo di calibrazione di precisione.

accuratezza fino a
0,05 mm

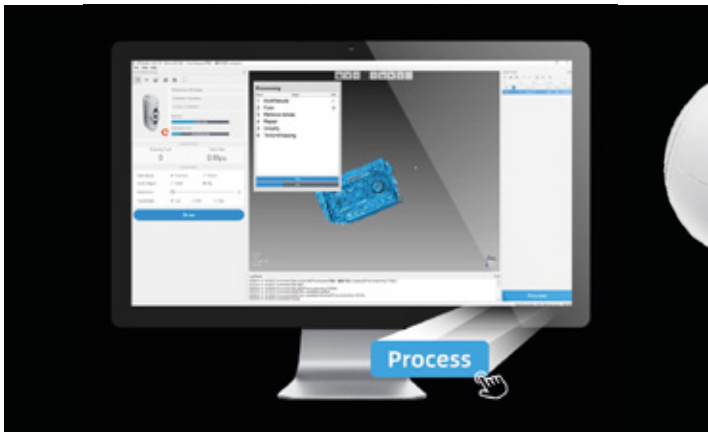




Alta Efficienza

Scansione senza Marker

Il nuovo algoritmo intelligente rende la scansione 3D semplice come registrare un video. Non è più necessario attaccare un marker, nemmeno per la scansioni di oggetti di grandi dimensioni.



Facile da usare

Ottimizzazione del modello con un clic

Il software CR Studio, sviluppato con l'integrazione di algoritmi di automazione 3D completi, consente l'ottimizzazione del modello con un solo clic! Supporta l'allineamento automatico multi posizionale, la rimozione automatica del rumore, la semplificazione automatica della topologia del modello, il riempimento automatico dei buchi e la mappatura automatica della texture, impressionando gli utenti per la facilità d'uso. Inoltre, supporta gli aggiornamenti online OTA gratuiti.



Qualità di scansione senza precedenti

Ottimi risultati con luce solare intensa

Progettato con tecnologia ottica multi-spettrale, risultati ottimali anche in presenza di luce solare intensa, grazie alla notevole adattabilità ambientale.

Scansioni senza limiti

Tecnologia per scansionare oggetti neri

Lo scanner è dotato di una migliore adattabilità ai materiali ed è in grado di scansionare oggetti neri, offrendo una creatività illimitata.



Massima libertà con 3 modalità di scansione

Sono disponibili tre modalità di scansione, che permettono la scansione di oggetti di diverse dimensioni e soddisfano varie circostanze e requisiti di scansione. Inoltre è compatibile con un caricatore portatile, rendendo la ricarica flessibile.



Scansione fino a 300mm

Utilizzando il treppiedi e il piatto girevole è possibile effettuare la scansione di oggetti da 15 a 300 mm

Scansione fino a 500mm

Con l'ausilio del piatto girevole e sfruttando la portabilità dello scanner è possibile scansionare oggetti da 300 a 500 mm



Scansione fino a 1.500mm

Grazia al design compatto è facilmente trasportabile che consente la scansione di oggetti da 500 a 1500 mm



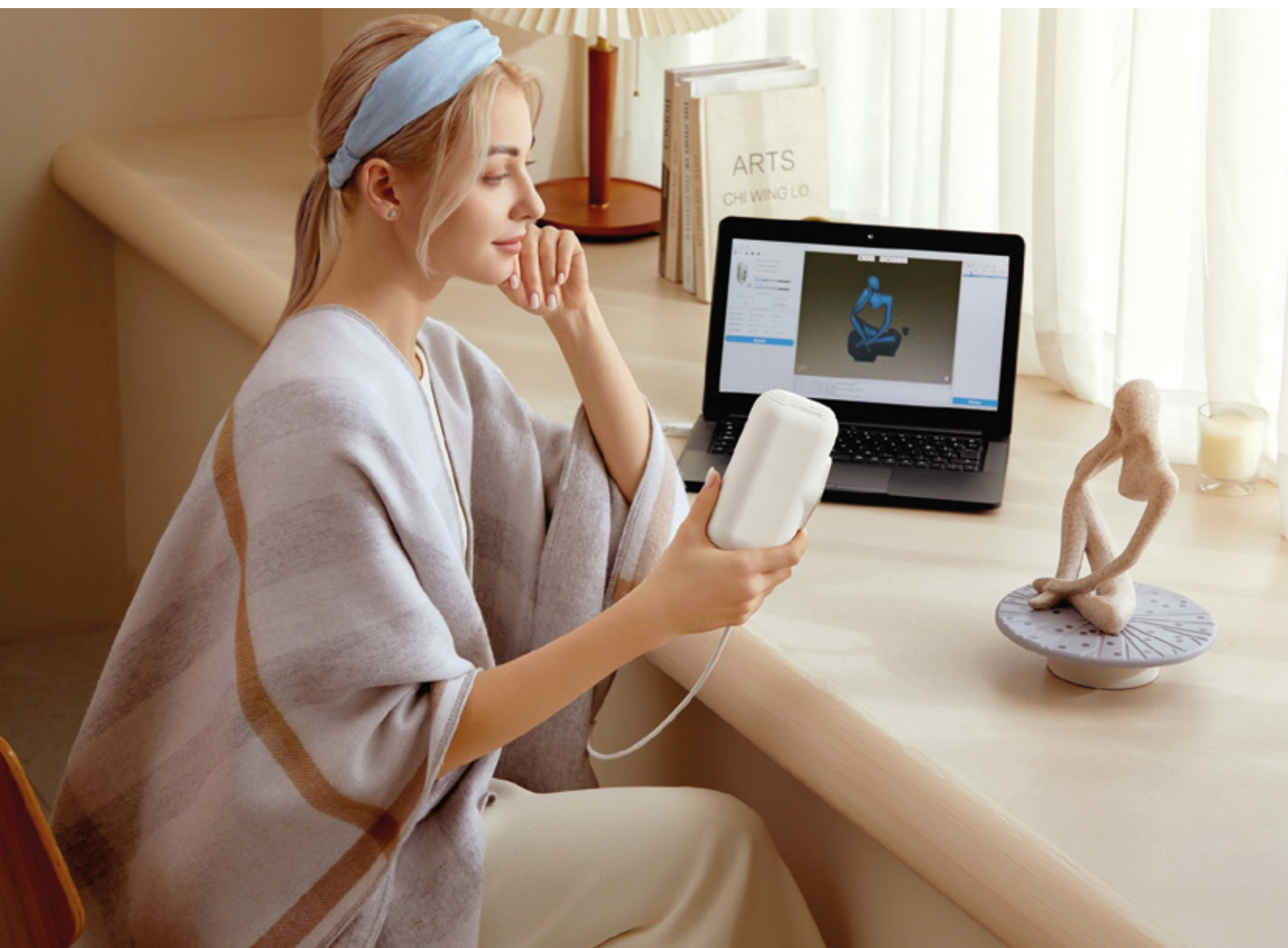
I tuoi modelli a portata di clic

Caricamento e condivisione in Cloud

Carica il modello 3D su Creality Cloud e stampalo con un clic, è possibile condividere i lavori svolti con gli alunni.

Colori brillanti

Abbinando lo scanner al kit colori e supporta la ripresa di texture colorate con telefoni cellulari o fotocamere DSLR. Successivamente, mappa automaticamente i colori ai modelli con un clic tramite il software di automazione per completare il ripristino del colore. Consentendo di avere modelli 3D vividi e l'utilizzo in vari scenari.



Possibili applicazioni



Istituti scolastici



Medicina



Arte



Moda



Ingegneria

Specifiche tecniche

Precisione	0.05mm
Risoluzione	0.1-0.2mm
Ampiezza di scansione singola	200 x 100mm
Distanza di lavoro	150-400mm
Scansione minima	15 x 15 x 15mm
Velocità di scansione	10 fps
Sorgente luminosa	LED+NIR
Scansione all'aperto	Supporto per la scansione alla luce solare intensa
Modalità di tracciamento	Tracciamento visuale
Texture a colori	Supporto opzionale
Formato di output	OBJ/STL/PLY
Peso della macchina	370g
Dimensioni della macchina	155 x 84 x 46 mm
Sistema Operativi compatibili	Windows 10 a 64 bit / Mac OS

